



Education for a Smarter Planet



Learning @ IBM

Martin Jurgens

Natasja Mol

IBM Global Education

© 2010 IBM Corporation

IBM Global Education



Educatie bij IBM Blended Learning Samenwerken



2

24 Augustus 2010

© 2010 IBM Corporation

Ideeën delen



IBM en educatie

- Meer dan 3 miljoen cursusdagen per jaar in > 55 landen
- IBM grootste "klant" >> ± 400.000 medewerkers
- Wereldwijd leverancier van diensten en producten op gebied van onderwijs



Smart Education: Onderdeel van IBM's Smarter Planet oplossingen



Waargenomen veranderingen....

- Van puur klassiekaal leren naar competentiegericht leren
- Van eenzijdige methodiek naar blended learning systematiek

Oud paradigma

Docent als enig kennispunt

Opleiding als enige plaats van leren

De organisatie definieert de wijze van opleiden

Nieuw paradigma

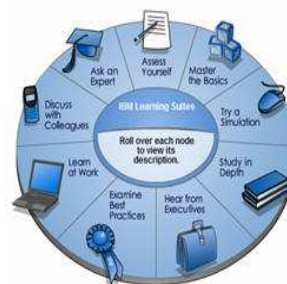
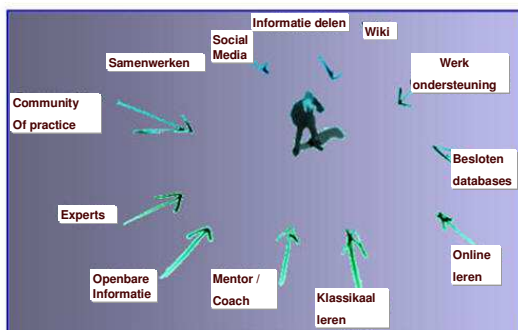
Leerling is de kenniszoeker met continu veranderende leerbehoeften en tijd

Online en Offline diensten en informatie bieden toegang tot veelzijdige bron van kennis

Samenwerken en coaching is basis

Lerende en organisatie maken en valideren het aanbod

De lerende centraal



4 lagen



**Ondersteuning
&
referentiemateriaal**



**Interactie,
simulatie &
spellen**

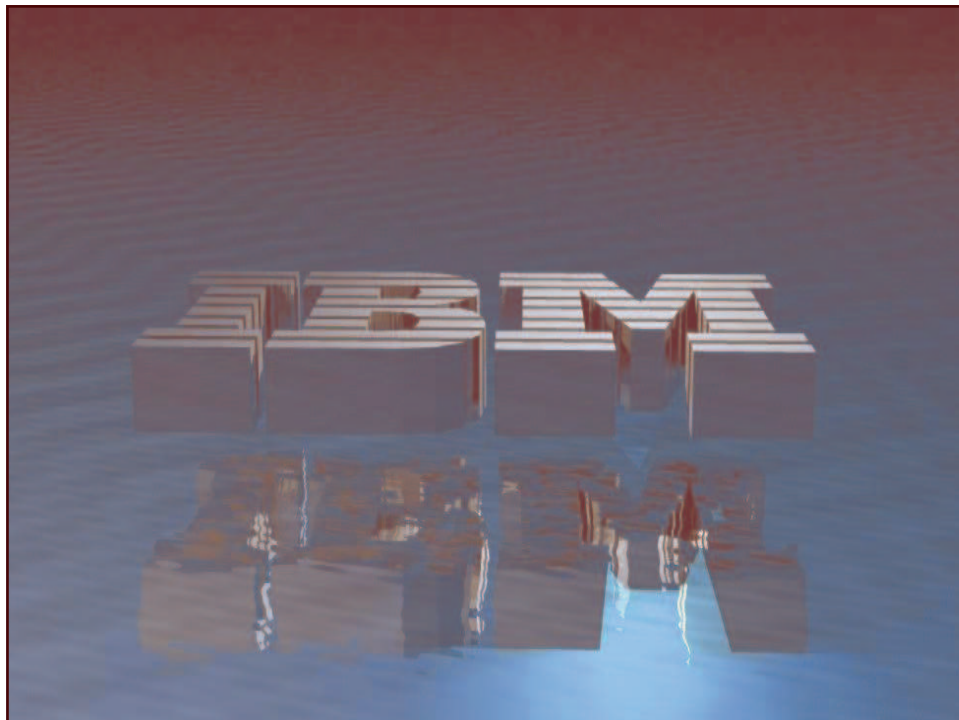


Ervaren



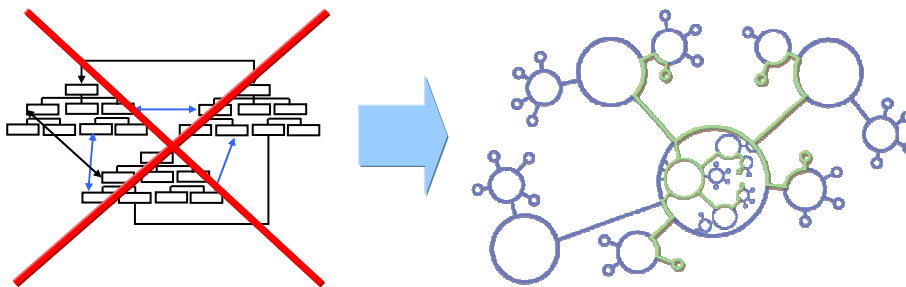
Samenwerken

4-lagig leerconcept



Werken in netwerken

- Opereren in huidige maatschappij = opereren in netwerken
- Vinden, contact leggen, samenwerken



Integratie

Cultuur en maatschappij
Werk, scholing, privé
Apparaten, programma's, hulpmiddelen

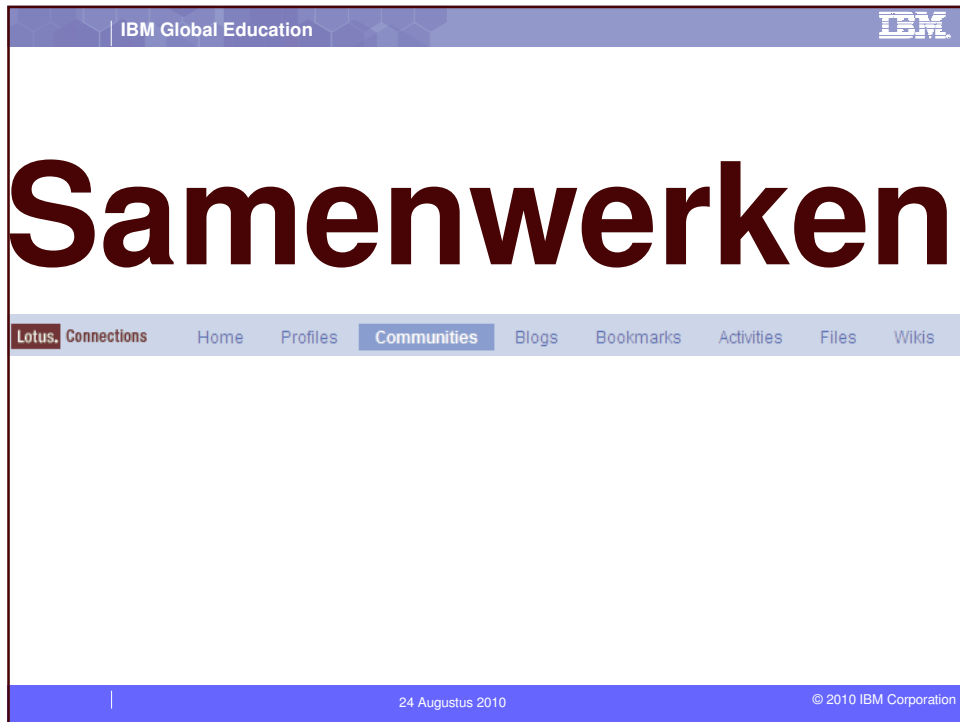
Vanuit één desktop

On line VideoChat

Bellen (IP)

Twitter

Bluetwit



IBM Global Education

IBM

Samenwerken? Profiel centraal!

SmallBlue

BluePages

My profile

My BluePages

My BluePages lists

Jurgens, Martin J

IBM employee, Regular

IBM Netherlands

IBM Sales & Distribution, Public Sector

ProgramManager BeNet.us Government Programs

Amsterdam, Netherlands

SmallBlue Suite

My preferences

Phone: 776

Mobile: 6

Not on mobile

SmallBlue

Local time: 22:54

IBM employee ID description

Job Responsibility: IBM Global Leader, Business Strategy Consulting Practice and F&S Practice Leader

9:53 AM

Your social paths to reach [George Public]

Recommended Path

Alternative Paths

Community Map

Blue Groups

Social Bookmark Tags

24 Augustus 2010

© 2010 IBM Corporation

IBM Global Education

IBM

Interactie Arie

24 Augustus 2010

© 2010 IBM Corporation